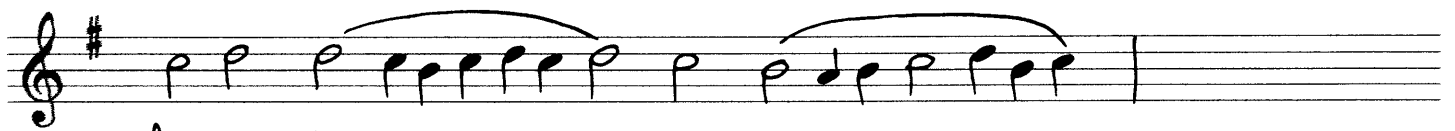




поем Апостола Аллилуа.



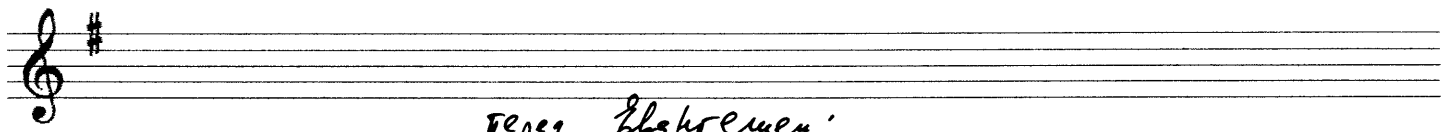
А-лли-лу ————— и — А,



Алли-лу ————— и — А



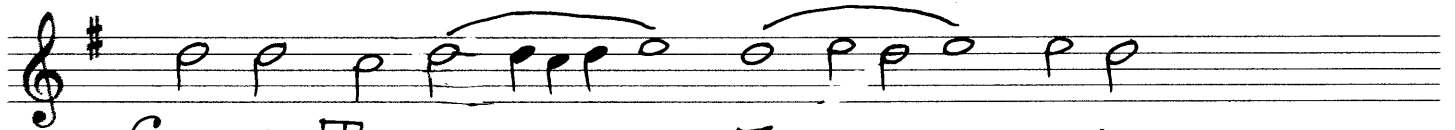
Алли-лу ————— и ————— А.



перед въхождением:



И ДУХО-ВИ ТВОЕ-МУ.

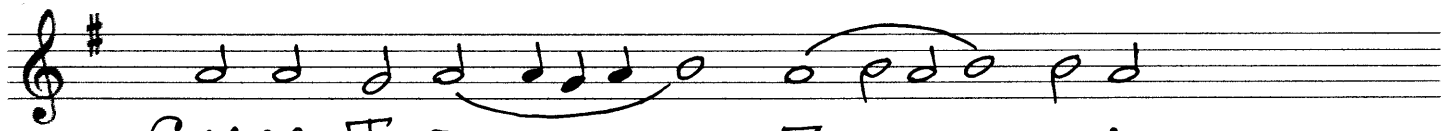


СЛАВА ТЕ-БЕ, ГО ————— СПОДИ,



СЛА — ВА ТЕБЕ.

чм:



СЛАВА ТЕБЕ, ГО ————— СПОДИ,



СЛА — ВА ТЕБЕ.

